



DHARMA
CANNING



DESARROLLA



PROYECTO Y
DIRECCIÓN DE OBRA



La información comercial, planos, descripciones, superficies y designaciones de unidades representan material preliminar al solo efecto ilustrativo e informativo de las características del inmueble, pudiendo estar sujeta a cambios sin previo aviso. Las medidas enunciadas son medidas orientativas. Las medidas exactas serán las que resultan de la documentación ejecutiva y título de propiedad de cada inmueble.



UBICACIÓN

Dharma es un espacio diferente en la zona de Canning.

Dharma es más que un complejo, es un espacio pensado para el **disfrute** y la **familia**.

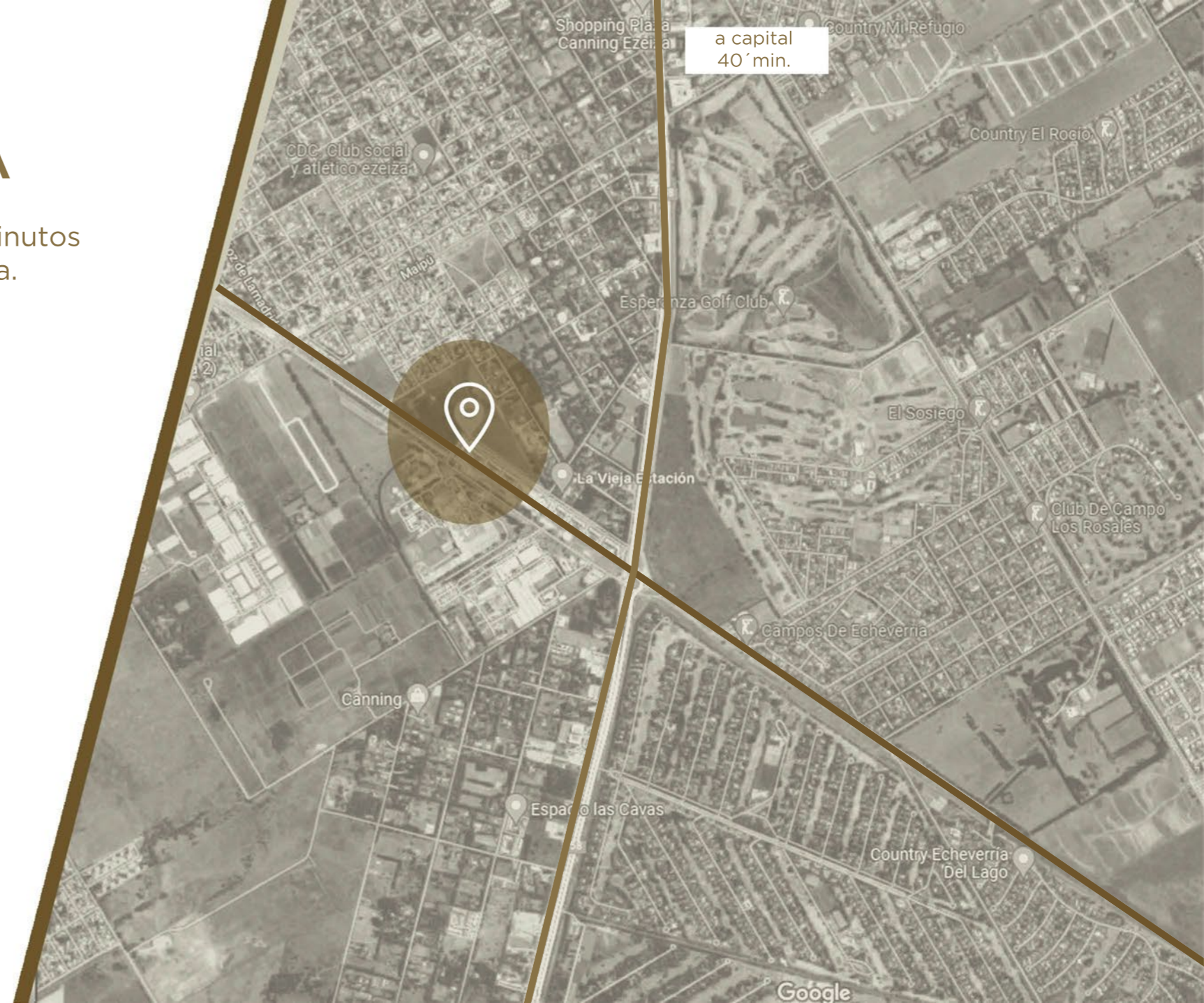


DHARMA
CANNING

UBICACIÓN ESTRATÉGICA

Un espacio de **relax** y **tranquilidad** pero a pocos minutos de todas las actividades comerciales de la zona.

- + Las Toscas Canning - a 6 min.
- + Plaza Canning Shopping - a 4 min.
- + Rotonda de la mujer - a 3 min.
- + Coto Ezeiza - a 10 min.
- + Sport Club - a 2 min.
- + Centro médico Canning - a 11 min.





+ 66 UNIDADES

+ COCHERAS CUBIERTAS

+ Espacios verdes circundanes

+ Amenities de calidad

+ Piscinas lúdicas in & out

+ Kids playgroud

+ Gimnasio

+ Dentro del complejo Mirasoles

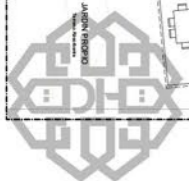
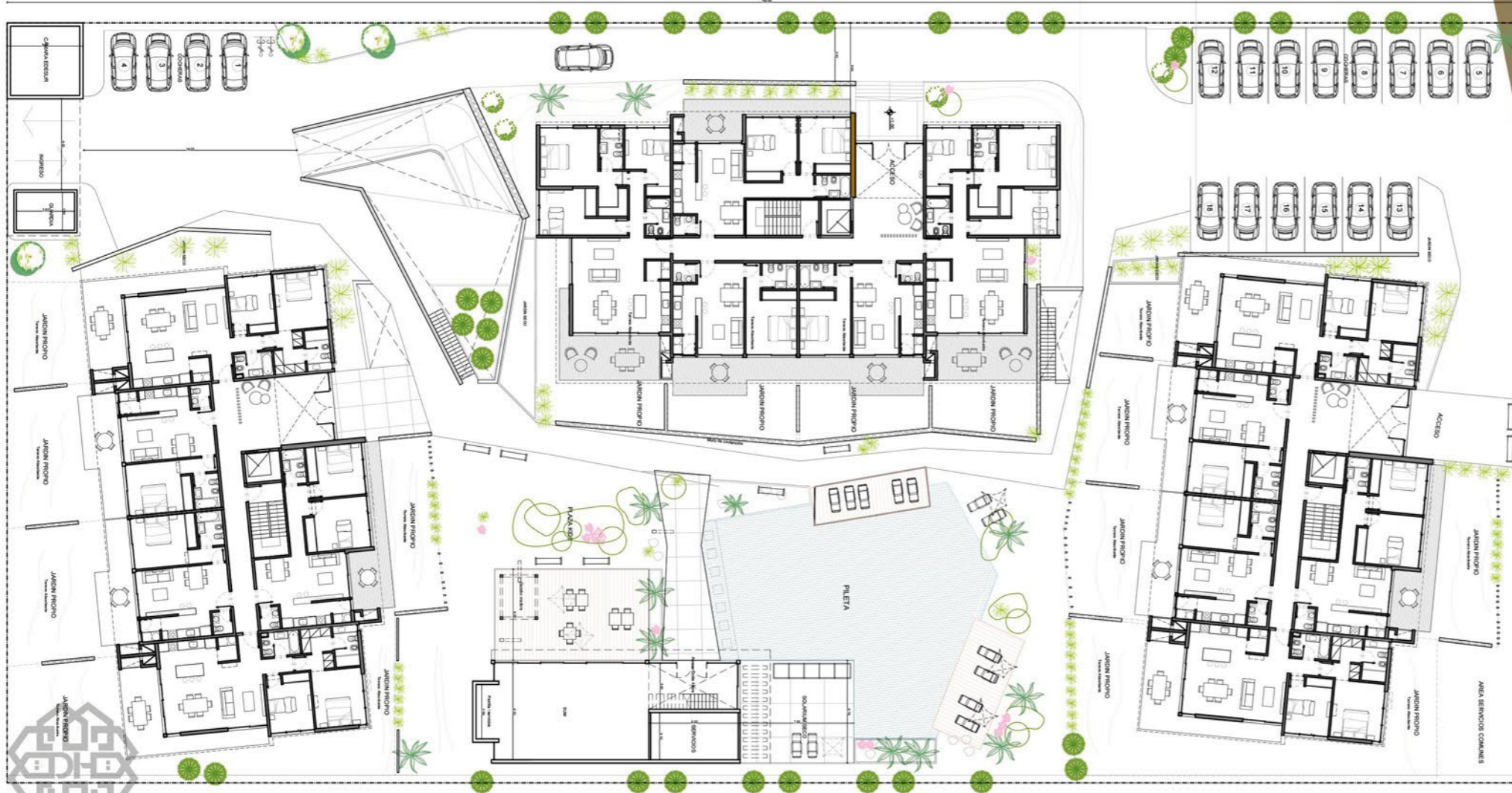


DHARMA
CANNING

MASTERPLAN

CARACTERÍSTICAS CONSTRUCTIVAS

- + Aberturas de aluminio de alta prestacion con doble vidriado hermético
- + Pisos y revestimientos de porcellanato de primera calidad
- + Pre instalacion para equipos de aire acondicionado
- + Muebles de cocina completos
- + Mesadas de granito
- + Estructura de hormigon armado con losas de hormigon visto
- + Griferias de primera marca con cierre ceramico
- + Puertas interiores en WPC
- + Cerraduras electronicas
- + Pre instalacion para TV





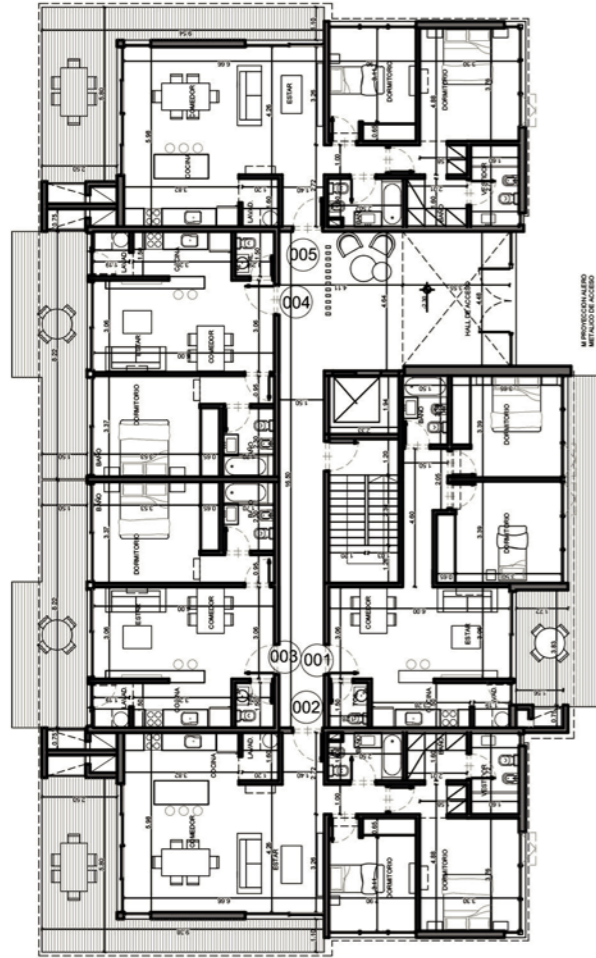
PLANOS

Espacios interiores dedicados y orientados hacia la experiencia del usuario, rompiendo los límites entre el interior y el exterior y propiciando una calidad de vida única.

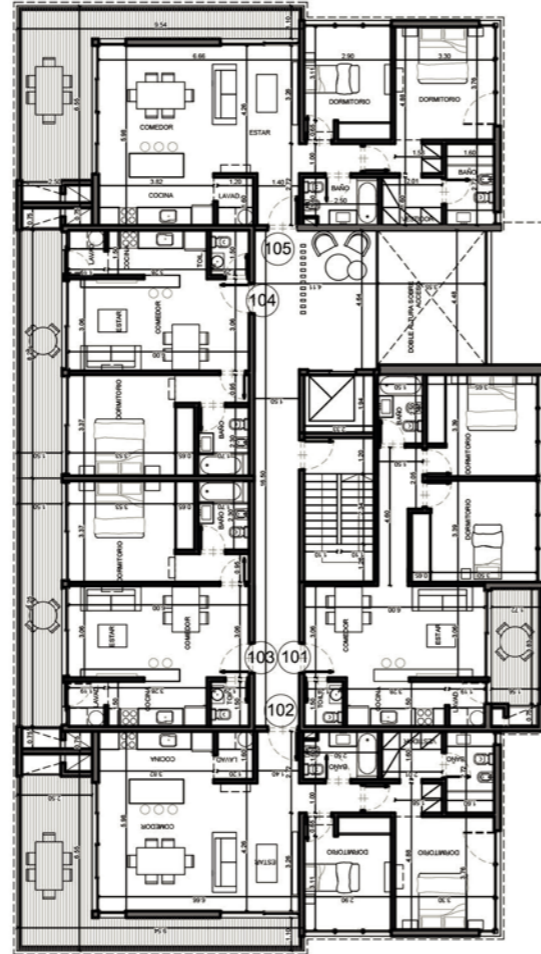
Con el respaldo y el prestigio de Dx Arq, estudio que desde el año 2014 viene consolidándose en la zona de Canning como un referente en cuanto a diseño y calidad.

EDIFICIO DHARMA 01

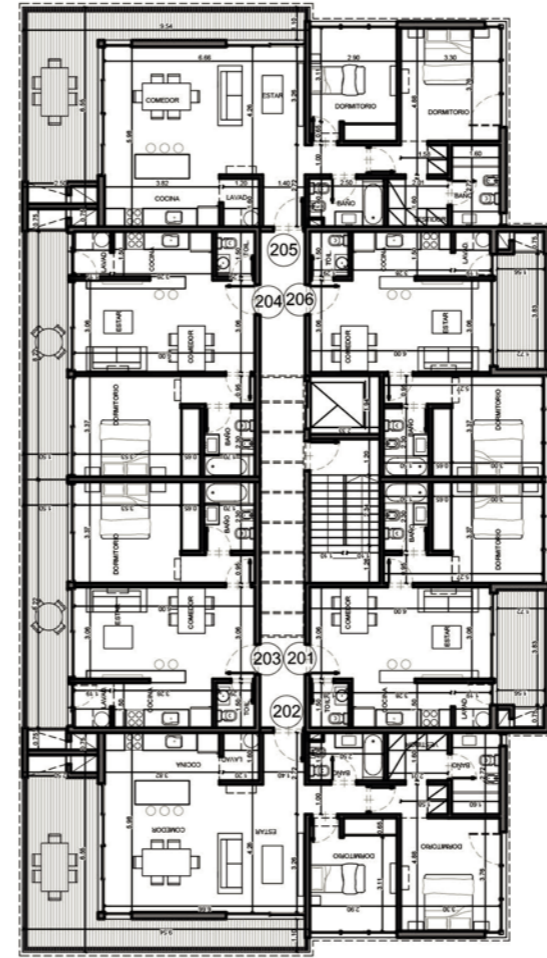
PLANA BAJA



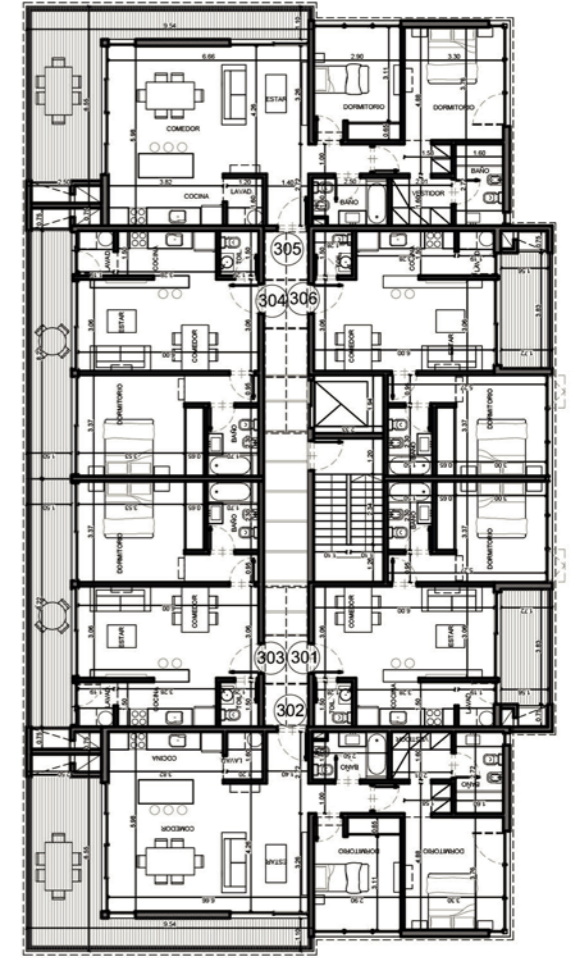
PRIMER PISO



SEGUNDO PISO

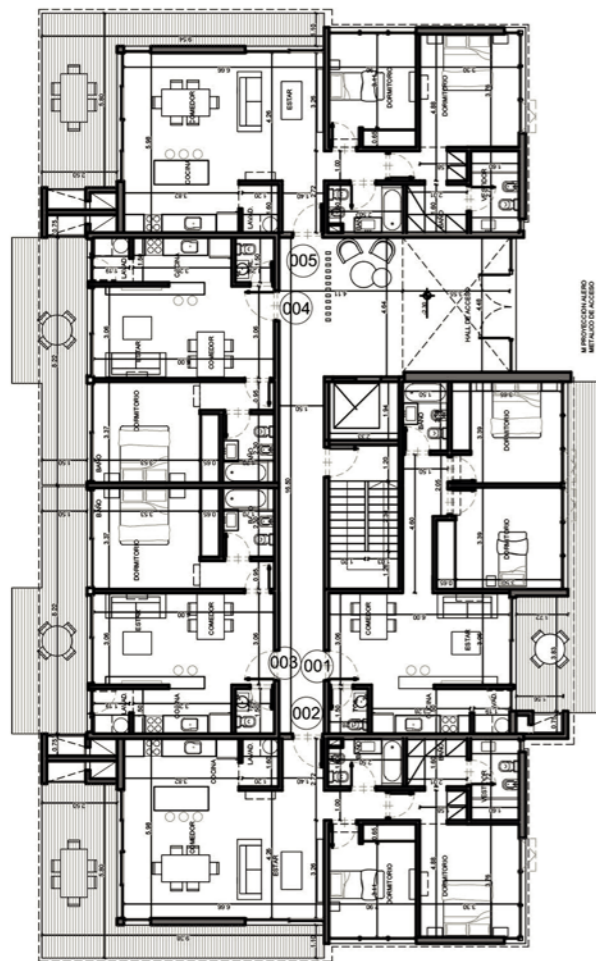


TERCER PISO

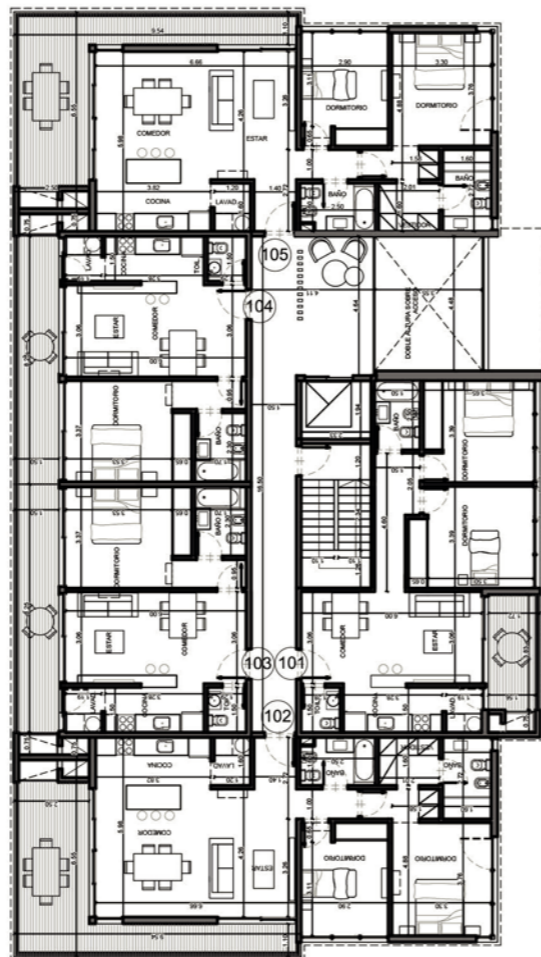


EDIFICIO DHARMA 02

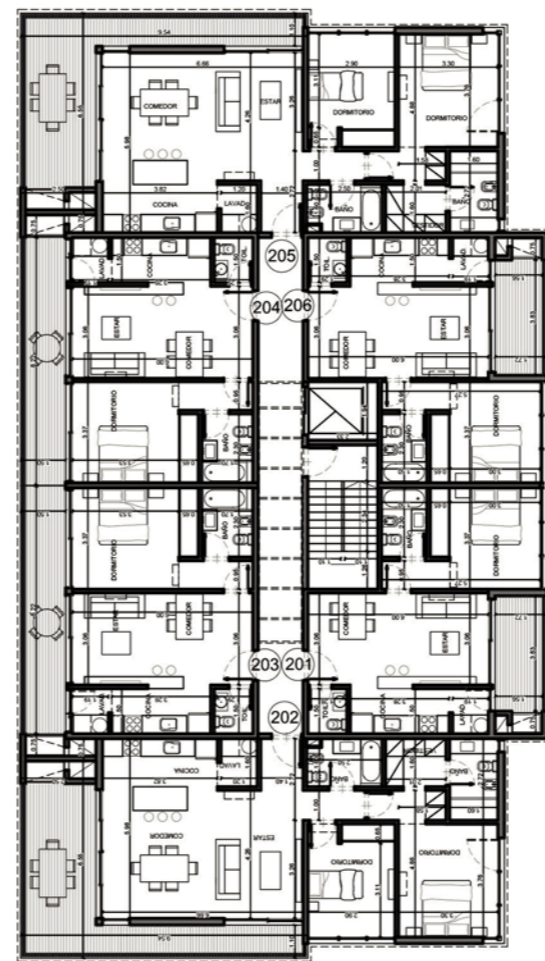
PLANA BAJA



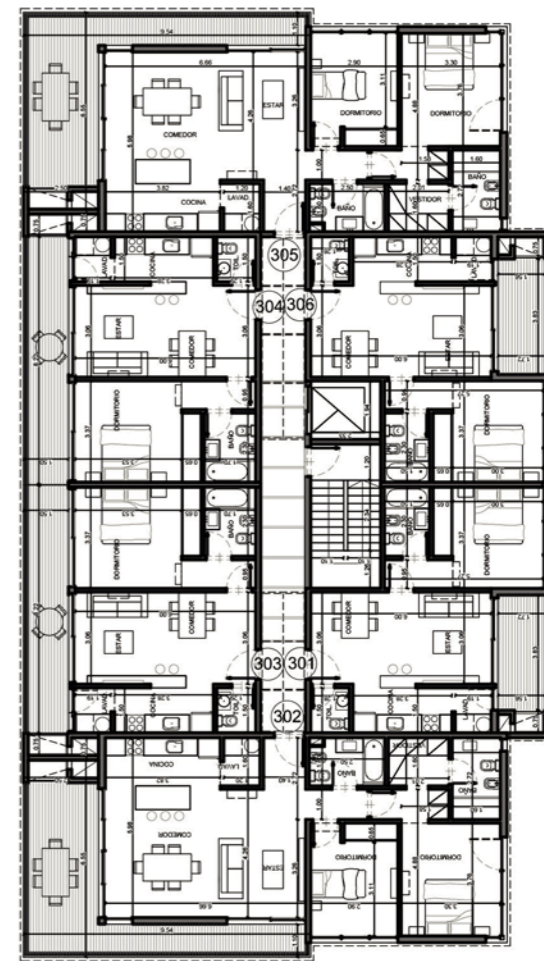
PRIMER PISO



SEGUNDO PISO

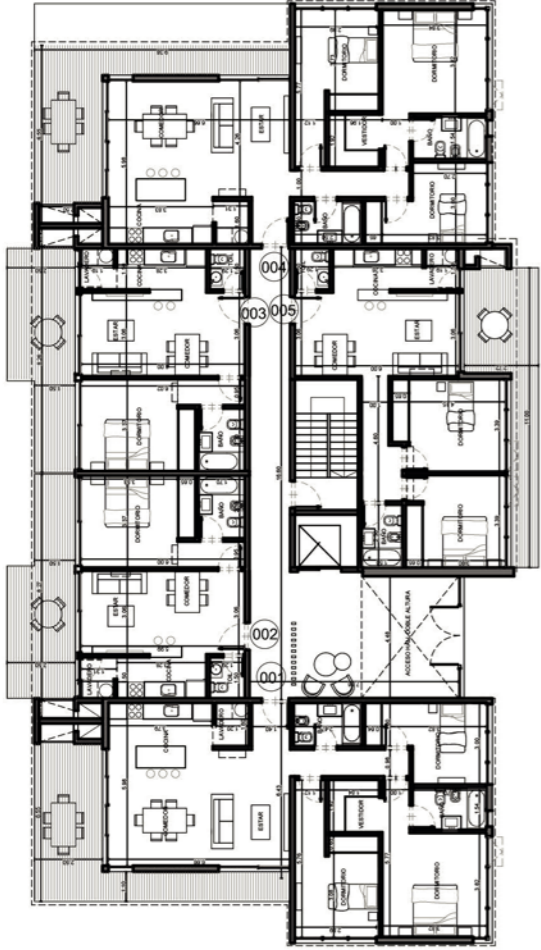


TERCER PISO

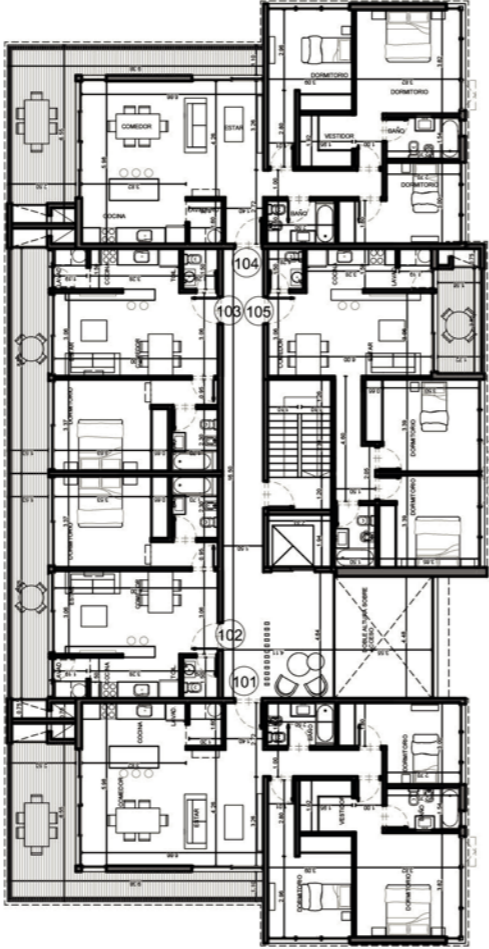


EDIFICIO DHARMA 03

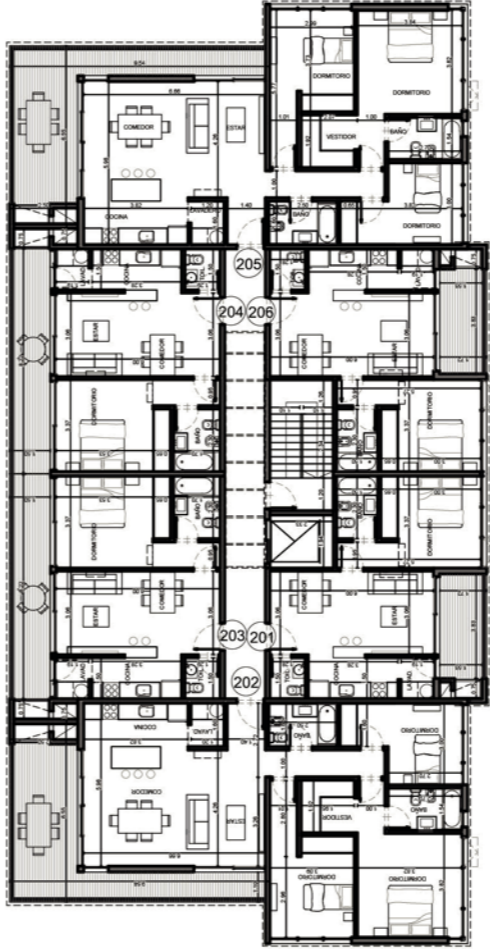
PLANA BAJA



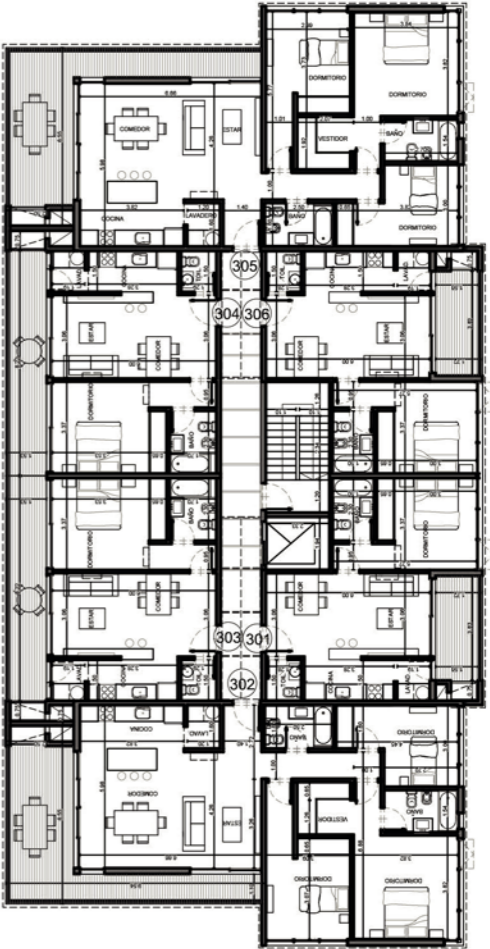
PRIMER PISO



SEGUNDO PISO



TERCER PISO



AMENITIES



EL EMPRENDI

+ Gimasio

Salon de

+ Piscina

+ Área de



DHARMA
CANNING





RODEADO DE NATURALEZA



HALL DE ACCESO EDIFICIO



DESARROLLA



PROYECTO Y
DIRECCIÓN DE OBRA



La información comercial, planos, descripciones, superficies y designaciones de unidades representan material preliminar al solo efecto ilustrativo e informativo de las características del inmueble, pudiendo estar sujeta a cambios sin previo aviso. Las medidas enunciadas son medidas orientativas. Las medidas exactas serán las que resultan de la documentación ejecutiva y título de propiedad de cada inmueble.

Website
www.dharmacanning.com.ar